

**COMPARATIVO
ELECCIONES
CHIAPAS
2010-2018**



ELECTORADO

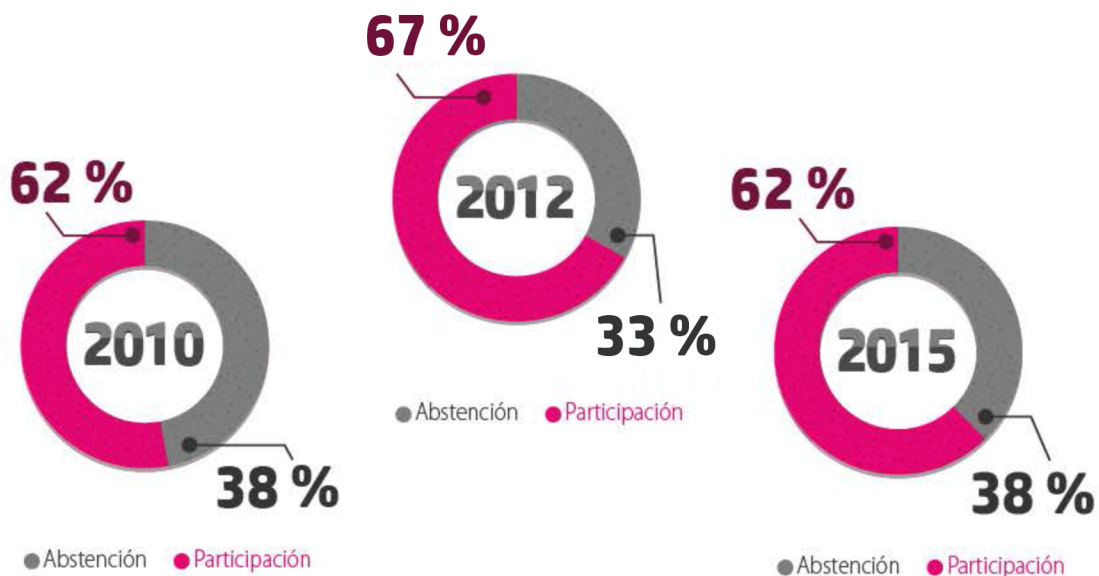
GRÁFICA 1. Comparativo Lista Nominal, 2010-2018.



*Corte al 20 de **abril** de 2018

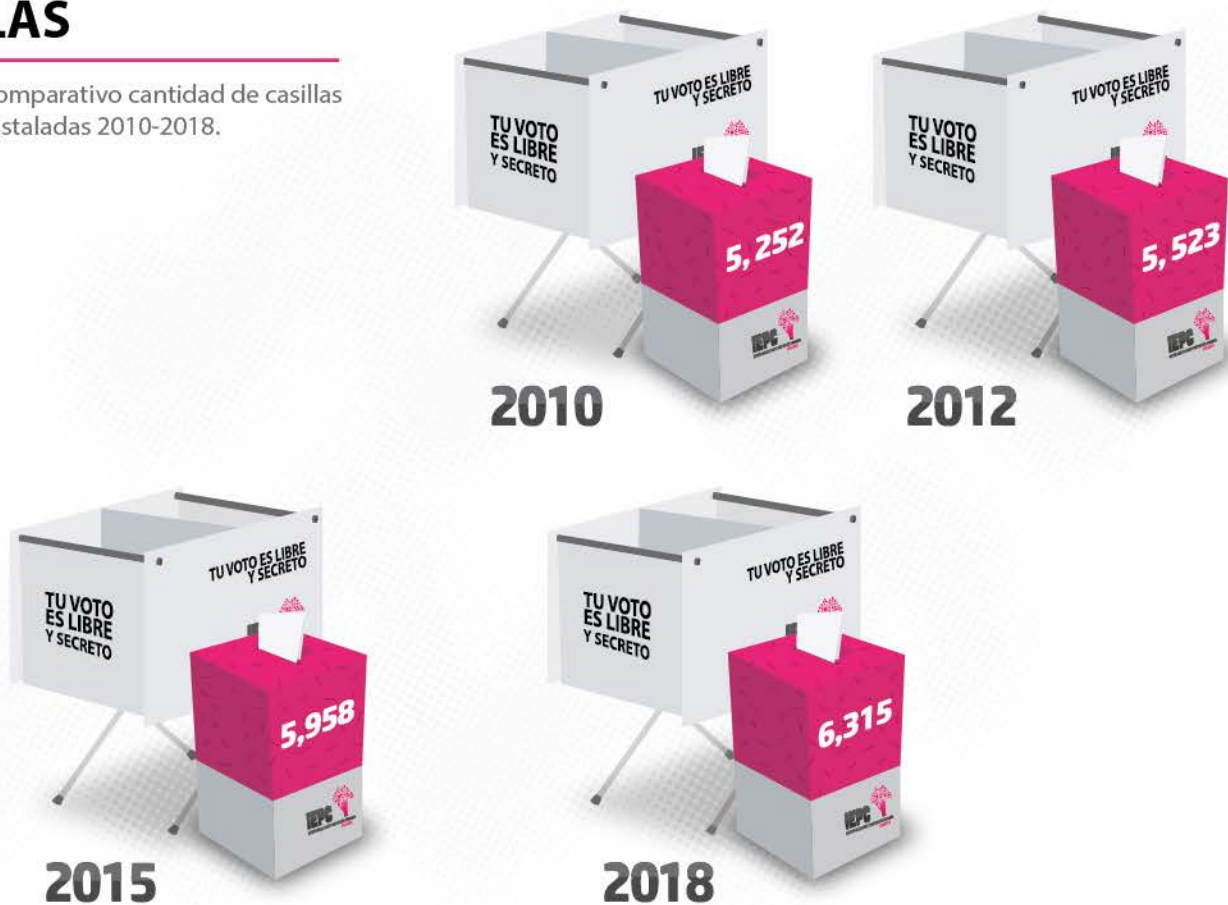
PARTICIPACIÓN

GRÁFICA 2. Comparativo Participación y Abstencionismo 2010-2018.



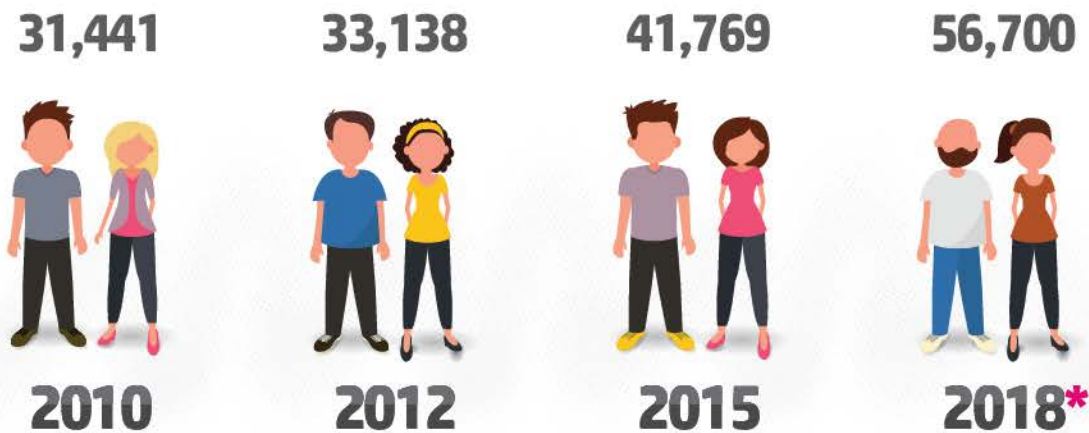
CASILLAS

GRÁFICA 3. Comparativo cantidad de casillas instaladas 2010-2018.



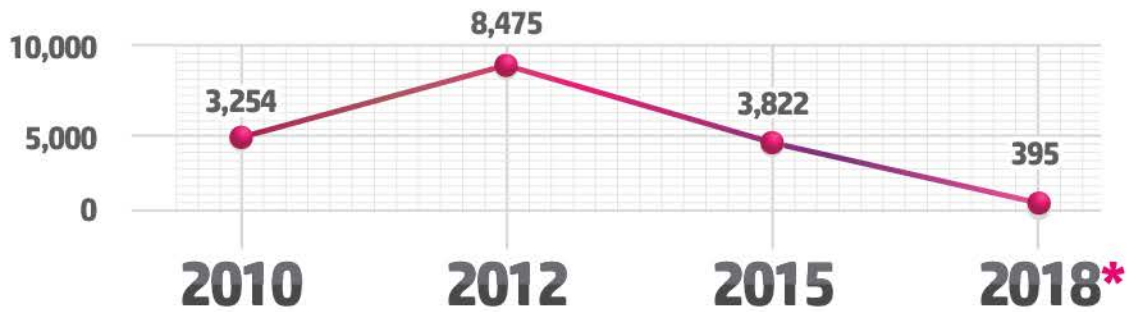
INTEGRANTES DE CASILLAS

*Cálculo aproximado en espera de aprobación de número definitivo.



OBSERVADORES/AS

GRÁFICA 4.



*Cifra preliminar.

FINANCIAMIENTO PARA GASTOS DE CAMPAÑA

GRÁFICA 5. Comparativo Financiamiento 2010-2018 .



PARTIDOS POLÍTICOS	FINANCIAMIENTO PÚBLICO PARA GASTOS DE CAMPAÑA
	50% DEL FINAN. PUBL. ORD. 2018
	\$6,835,704.90
	\$15,453,071.73
	\$6,867,802.95
	\$1,703,989.61
	\$23,686,962.86
	\$1,703,989.61
	\$1,703,989.61
	\$8,363,462.45
	\$8,762,301.32
	\$1,703,989.61
	\$8,414,215.78



Instituto de Elecciones y
Participación Ciudadana



@IEPCChiapas



IEPC Chiapas

www.iepc-chiapas.org.mx

Instituto de Elecciones y Participación Ciudadana

sede alterna: 5ª avenida norte #2414, Colonia Covadonga, **Código Postal 29000, de Tuxtla Gutiérrez, Chiapas.**

Conmutador: (961) 26 400 20, 26 400 21, 26 400 22, 26 400 23 **Lada sin costo:** 01800 050 IEPC (4372) **contacto@iepc-chiapas.org.mx**