

## PARTIDOS POLÍTICOS ESTATALES



### PARTIDO ACCIÓN NACIONAL

REPRESENTANTE PROPIETARIO ANTE EL IEPC:  
**C. JOSÉ FRANCISCO HERNÁNDEZ GORDILLO**  
SITIO WEB: [www.pan.org.mx](http://www.pan.org.mx)



### PARTIDO REVOLUCIONARIO INSTITUCIONAL

REPRESENTANTE PROPIETARIO ANTE EL IEPC:  
**C. HIBER GORDILLO NAÑEZ**  
SITIO WEB: [www.pri.org.mx](http://www.pri.org.mx)



### PARTIDO DE LA REVOLUCIÓN DEMOCRÁTICA

REPRESENTANTE PROPIETARIO ANTE EL IEPC:  
**C. SAMUEL CASTELLANOS HERNÁNDEZ**  
SITIO WEB: [www.prd.org.mx](http://www.prd.org.mx)



### PARTIDO VERDE ECOLOGISTA DE MÉXICO

REPRESENTANTE PROPIETARIO ANTE EL IEPC:  
**C. MAURICIO MENDOZA CASTAÑEDA**  
SITIO WEB: [www.partidoverde.org.mx](http://www.partidoverde.org.mx)



### MOVIMIENTO DE REGENERACIÓN NACIONAL

REPRESENTANTE PROPIETARIO ANTE EL IEPC:  
**C. JOSÉ AGUILAR CASTILLEJOS**  
SITIO WEB: <http://morena.si>



### PARTIDO CHIAPAS UNIDO

REPRESENTANTE PROPIETARIO ANTE EL IEPC:  
**C. MERCEDES NOLBERIDA LEÓN HERNÁNDEZ**  
SITIO WEB: [www.partidochiapasunido.org.mx](http://www.partidochiapasunido.org.mx)

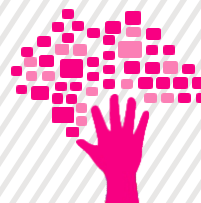


### PARTIDO MOVER A CHIAPAS

REPRESENTANTE PROPIETARIO ANTE EL IEPC:  
**C. ROBER WILLIAMS HERNÁNDEZ CRUZ**  
SITIO WEB: <http://partidomoverachiapas.org>

# IEPC

INSTITUTO DE ELECCIONES Y PARTICIPACIÓN CIUDADANA  
CHIAPAS



Dirección Ejecutiva de Educación Cívica y Capacitación Electoral  
Tel. (961) 2640023 Ext. 1702  
Periférico Sur Poniente No. 2185. Col. Penipak. C.P. 29060  
Tuxtla Gutiérrez, Chiapas. México.  
[www.iepc-chiapas.org.mx](http://www.iepc-chiapas.org.mx)



Organismo  
Público  
Local  
Electoral

# Partidos Políticos

Instituto de Elecciones y  
Participación Ciudadana



## ENCÍCICA

Estrategia Nacional de Cultura Cívica  
2017-2023

## ¿QUÉ SON LOS PARTIDOS POLÍTICOS?

Los partidos políticos son entidades de interés público que tienen como fin promover la participación de los ciudadanos en la vida democrática, contribuir a la integración de la representación nacional y como organizaciones de ciudadanos, hacer posible el acceso de éstos al ejercicio del poder público, de acuerdo con los programas, principios e ideas que postulan y mediante el sufragio universal, libre, secreto y directo.

## ¿COMO SE PODRÁN CONSTITUIR?

Sólo los ciudadanos podrán formar partidos políticos y afiliarse libre e individualmente a ellos; por tanto, quedan prohibidas la intervención de organizaciones gremiales o con objeto social diferente en la creación de partidos y cualquier forma de afiliación corporativa.

Los partidos políticos nacionales tendrán derecho a participar en las elecciones estatales, municipales y de la Ciudad de México.

## ¿COMO SE RIGEN?

Los partidos políticos se registrarán internamente por sus documentos básicos, tendrán la libertad de organizarse y determinarse de conformidad con las normas establecidas en la Ley General de Instituciones y Procedimientos Electorales y la Ley General de Partidos Políticos, conforme al mismo, establezcan sus estatutos.

## PARTIDOS POLÍTICOS NACIONALES



**PARTIDO ACCIÓN NACIONAL**



**PARTIDO REVOLUCIONARIO INSTITUCIONAL**



**PARTIDO DE LA REVOLUCIÓN DEMOCRÁTICA**



**PARTIDO VERDE ECOLOGISTA DE MÉXICO**



**PARTIDO DEL TRABAJO**



**MOVIMIENTO CIUDADANO**



**NUEVA ALIANZA**



**MOVIMIENTO DE REGENERACIÓN NACIONAL**



**ENCUENTRO SOCIAL**